

# LUXUS PUR ZUM JAHRESWECHSEL

AUF WINTERLICHEN WASSERWEGEN  
MIT DEM LUXUSSCHIFF MS INSPIRE

MS INSPIRE\*\*\*\*\*



## EXTRA-LEISTUNGEN

- Landausflugsgutschein in Höhe von 50,- € pro Person inklusive



Master-Suite



Silvester in Amsterdam

ab / bis Düsseldorf  
7 Tage vom 27.12.2017 bis 02.01.2018

Landausflugsguthaben  
50,- € pro Person

# LUXUSSCHIFF MS INSPIRE

Die MS INSPIRE besticht durch die elegante Einrichtung sowie durch die grosszügigen Kabinen. In der Eingangshalle befinden sich Rezeption, Travel Desk sowie Bordboutique. Auf dem Diamantdeck befindet sich im Heckbereich die Lido-Bar, welche größer ist als auf den anderen Scylla-Schiffen und so als zweites Restaurant – neben dem Restaurant auf dem Rubindeck – genutzt wird. Selbstverständlich ist die Panorama-Bar mit Salon auf dem gleichen Deck zu finden.

Die MS INSPIRE ist mit einem modernen Fitnessraum und Wellnessbereich ausgestattet. Auch ein Frisörsalon steht zur Verfügung. Ein Lift verbindet die einzelnen Decks.

In 71 Kabinen finden 142 Passagiere Platz. Somit steht den Gästen mehr Platz zur Verfügung als auf anderen 135 m – Schiffen. Auf dem Diamantdeck findet man 22 Master-Suiten, die ca. 27 m<sup>2</sup> groß sind.

Um das natürliche Licht in den Kabinen auf dem Smaragddeck zu verbessern, wurden hier acht Suiten gebaut, die vom ersten zum zweiten Deck reichen. So haben die Gäste in diesen sogenannten Loft-Kabinen eine bessere Aussicht, die Fenster lassen sich öffnen.



Master-Suite



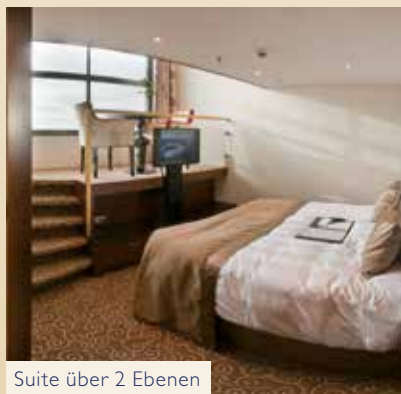
Eingangsbereich



Komfort-Kabine Kat. 2



Panoramalounge



Suite über 2 Ebenen



Restaurant



Bad



Fitnessraum



Suite Kat. 6



# SCHÖNES NEUES JAHR IN AMSTERDAM

2017 7 Tage vom 27.12.2017 bis 02.01.2018

Während glasklare Luft Ihre Lungen füllt, ziehen winterliche Polderlandschaften und beschauliche Orte als erfrischendes Panorama an Ihnen vorbei und verheißen Ihnen herrliche Tage: Durchatmen, den Weihnachtsstress abschütteln und dem Jahreswechsel entspannt entgegenblicken! An den Ufern der Schelde sichten Sie in Antwerpen die detailverliebte Liebfrauenkathedrale und die mittelalterliche Stadtburg Het Steen, am Zusammenfluss von Lieve und Leie bewundern Sie mitten in Gent die berühmte Wasserburg Gravensteen und in Brügge begeistern Sie die unzähligen Kanäle und Bogenbrücken, die der malerischen Stadt einst zu Recht den Namen „Venedig des Nordens“ verliehen haben.

Nach einer Tour durch den imposanten Rotterdamer Hafen, einem Ausflug durch die wechselhafte Geschichte der niederländischen Handelsstadt Delft oder das moderne Den Haag überrascht Sie dann am Abend ein prächtiges Potpourri aus Licht und Leben: Amsterdam! Während vor Ihren Augen ein farbenfrohes Feuerwerk die typischen Grachten und Giebelhäuser der quirligen Weltstadt noch mehr zum Leuchten bringt, feiern Sie an Bord der INSPIRE ausgelassen und in bester Gesellschaft ins neue Jahr hinein: Willkommen Neues Jahr!

## Ihr Reiseverlauf

Datum	Hafen	Ank.	Abf.	Geplante Landausflüge	ca. Preise in €pro Person
1. Tag	Düsseldorf		17.00	Einschiffung ab 15.00 Uhr	
2. Tag	Antwerpen/Belgien	12.00	20.00	HT Antwerpen Stadtbesichtigung	39,-
3. Tag	Gent/Belgien	05.00	15.30	HT Gent Stadtbesichtigung HT Brügge Stadtbesichtigung	39,- 45,-
	Terneuzen/Niederl.	18.00	18.30	Wiedereinschiffung vom Ausflug	
4. Tag	Rotterdam/Niederl.	07.00	13.00	HT Den Haag und Delft HT Rotterdam Stadt- und Hafenrundfahrt	35,- 45,-
	Amsterdam/Niederl.	21.00			
5. Tag	Amsterdam/Niederl.			HT Amsterdam Stadtbesichtigung Silvesterparty an Bord	35,-
<b>Silvester</b>					
6. Tag	Amsterdam/Niederl.		03.00		
<b>Neujahr</b>					
7. Tag	Nijmegen/Niederl.	12.00	20.00	HT Nijmegen Stadtrundgang	14,-
	Düsseldorf	08.30		Ausschiffung nach dem Frühstück	

Alle Zeiten sind Richtzeiten. Programmänderungen, auch durch Hoch- und Niedrigwasser oder Verzögerungen bei Schleusendurchfahrten sind vorbehalten. HT = Halbtagesausflug



Rotterdam



Delft

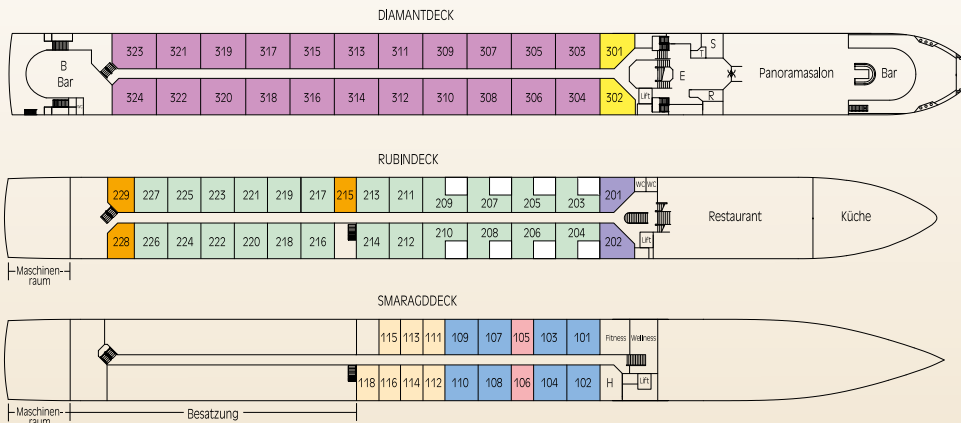


Winterstimmung



Amsterdam

# DECKS- UND KABINENPLAN, INFORMATIONEN UND PREISE.



Reisepreise pro Person in Euro  
ab / bis Düsseldorf

Kat.	Kabinentyp	Deck	Vorteilspreis*	Normalpreis
1	Zweibett, Komfort-Kabine, außen ca. 14m <sup>2</sup>	Smaragd	1.099,-	1.199,-
2	Zweibett, Komfort-Kabine, außen mit franz. Balkon, ca. 14m <sup>2</sup>	Rubin	1.299,-	1.399,-
3	Junior-Suite, außen, mit franz. Balkon, ca. 17m <sup>2</sup>	Rubin	1.499,-	1.649,-
4	Junior-Suite, außen, mit franz. Balkon, ca. 17m <sup>2</sup>	Diamant	1.599,-	1.749,-
5	Suite, außen, über 2 Ebenen mit mit Panoramafenster**, ca. 21m <sup>2</sup>	Smaragd	1.799,-	1.949,-
6	Suite, außen, mit franz. Balkon, ca. 21m <sup>2</sup>	Rubin	1.899,-	2.049,-
7	Master-Suite, außen, mit franz. Balkon, ca. 28m <sup>2</sup>	Diamant	2.099,-	2.299,-
8	Komfort-Kabine zur Einzelbenutzung, ca. 14m <sup>2</sup>	Smaragd	1.799,-	1.899,-

**Vorteilspreis\*:** Der Vorteilspreis gilt für ein limitiertes Kontingent. Fragen Sie nach diesem Preis und Ihrer Wunschkabine.

\*\*Fenster vertikal zu öffnen

Alle Kabinen sind Außenkabinen, ausgestattet mit Flat-Screen-TV, Minibar, Safe, Haartrockner, Klimaanlage, Dusche und WC. Die Kabinen auf dem Diamant- und dem Rubindeck verfügen über französische Balkone.



## DATEN UND FAKTEN

- Indienstellung 2014 unter maltesischer Flagge
- Länge: 135 m, Breite: 11,45 m, Tiefgang: 1,50 m
- Motoren: 2130 PS
- 30 Besatzungsmitglieder
- 142 Passagiere
- 3 Kabinendecks
- Stromspannung: 220 Volt
- Personenaufzug vom Smaragddeck zum Diamantdeck

Beratung und  
Buchung



COLUMBUS Reisen  
GmbH  
Bredeneyer Straße 2a  
45133 Essen  
Tel. 0201/84 101 84  
Fax 0201/84 101 80  
info@columbus-essen.de

## INKLUSIV-LEISTUNGEN

- Schiffsreise in der gewählten Kabine / Kategorie
- Hafen- und Schleusengebühren
- Landausflugsgutschein in Höhe von 50,- pro Person
- Begrüßungsgetränk an Bord
- Festliches Kapitänsdinner
- Volle Verpflegung auf dem Schiff: Frühstück, Mittag- und Abendessen, Nachmittagskaffee und -tee
- Silvester Gala-Abend
- Informationsmaterial für Ihre Reise
- PLANTOURS Kreuzfahrten-Reiseleitung

## Reisepapiere

Sie benötigen einen gültigen Reisepass oder Personalausweis.

## Nützliche Hinweise

Bitte beachten Sie, dass in einigen Häfen das Schiff nur per Gangway über das Sonnendeck zu besteigen und zu verlassen ist, bzw. bei einer Mehrfachlage für einen Landgang andere Schiffe durchquert werden müssen. Die Kabinentüren sind für die Breite eines Rollstuhls nicht ausgelegt und der Sanitärbereich ist mit einer Schwelle versehen. Somit ist diese Reise für Rollstuhlfahrer leider nicht geeignet! Gäste mit Rollator sollten in der Lage sein, sich in der Kabine ohne dieses Hilfsmittel bewegen zu können.

Aufgrund nicht vorhersehbarer Hoch- und Niedrigwassers bzw. Verzögerungen bei Schleusen- und Brückendurchfahrten kann eine Änderung des Reiseverlaufes notwendig werden. Im äußersten Fall setzt unsere lokale Agentur bzw. Reederei für unpassierbare Flussstrecken ein anderes verfügbares Transportmittel ein oder bestimmte Programmpunkte können nicht berücksichtigt werden. Schiffsowieplätze werden oftmals von mehreren Schiffen gleichzeitig genutzt, die Schiffe liegen dann nebeneinander oder hintereinander. Mit Sichtbehinderungen und Geräuschbelastigungen muss dann gerechnet werden.

Mindestteilnehmerzahl für die Kreuzfahrt: 100 Personen. Trinkgelder, Landausflüge, zusätzliche Veranstaltungen und private Ausgaben sind nicht eingeschlossen. Das Landausflugsprogramm erhalten Sie rechtzeitig vor Reisebeginn.

## Reiseversicherungen

Wir empfehlen Ihnen den Abschluss einer Reiserücktrittskosten-, Reisegepäck-, Reiseabbruch- und Reisekrankenversicherung. Weitere Informationen erhalten Sie von uns.

## Anzahlung

20 % des Reisepreises p. P. nach Erhalt der Reisebestätigung.

## Reisebedingungen

Es gelten die allgemeinen Reisebedingungen des Veranstalters (Stand Mai 2016).

Änderungen und Irrtümer vorbehalten.

•Reedereieigene Bewertung